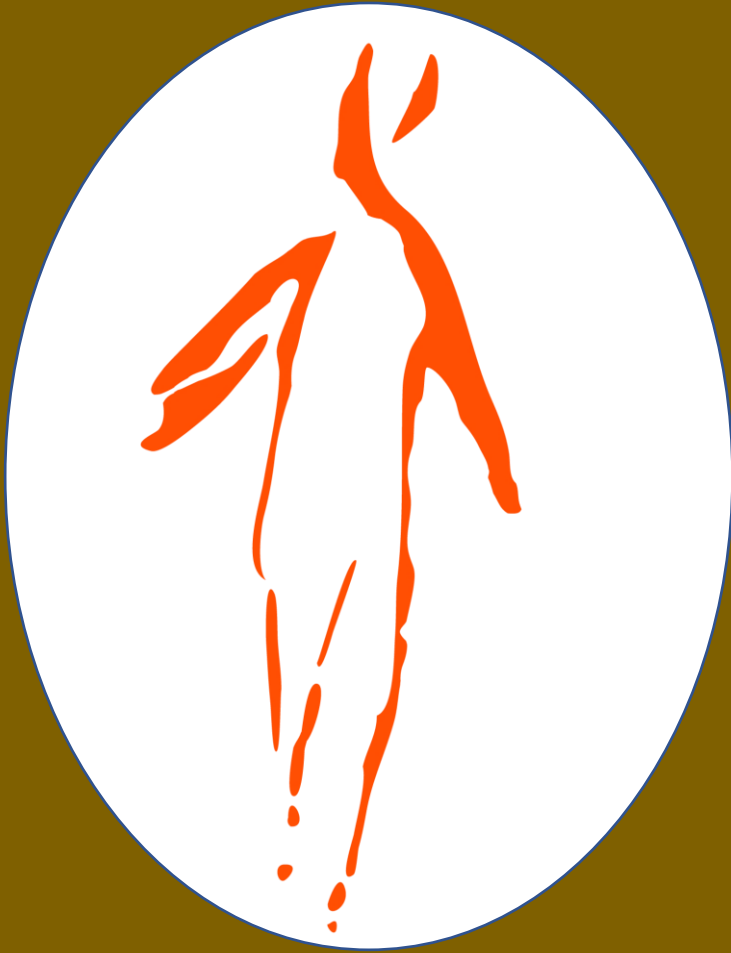


Praxis für Persönlichkeitsentwicklung
Ilse Eichler (PPE) – Frankfurt/Main
www.loesenundleben.de



Ilse Eichler

- Personzentrierte Beraterin (GwG+DFG)
- Coach / Seminarleiterin / Trainerin
- Focusing-Begleiterin (FINK)
- Weiterbildnerin (GwG)
- Lehrberaterin (GwG)



1. Was ich für Sie als Mensch tun kann

Ich ermögliche Lösungen ...
helfe Ihnen beim Klären von
dringenden Fragen...

rund um Ihre

- persönliche Zufriedenheit
- Entwicklung Ihrer beruflichen Ziele
- Klärung von persönlichen Konflikten
- Förderung Ihrer Authentizität
- Gewinnbringende Gesprächsführung
- Zufriedenstellende berufliche /private Beziehungen
- Steigerung von Demut und Dankbarkeit
- Ressourcenschonend, gesünder Leben



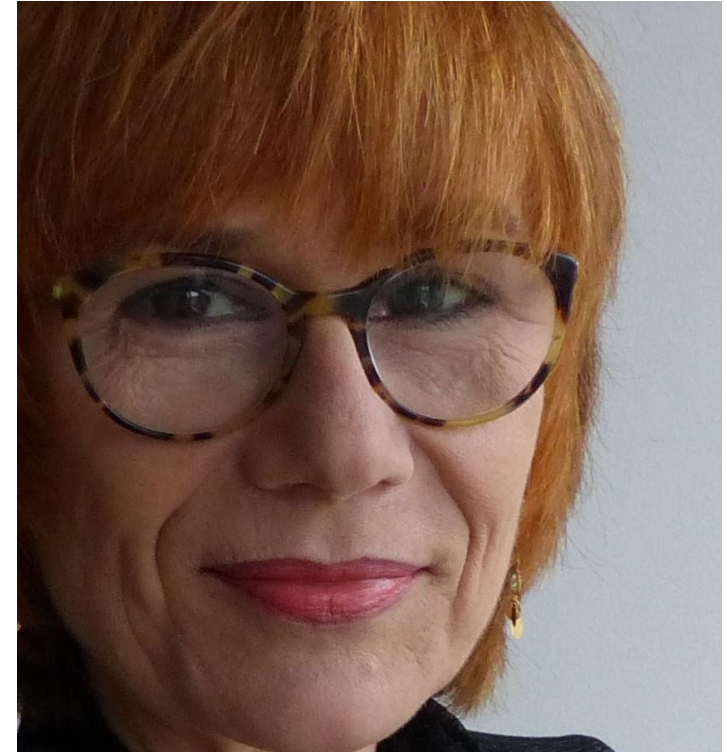


2. Was ich für Sie als Organisation tun kann

Ich **ermögliche Lösungen ...**
helfe Ihnen **beim Klären von**
dringenden Fragen...

rund um Ihr

- zufriedeneres Personal
- Führungskräfte-Entwicklung
- bessere betriebliche Kommunikation
- engere Mitarbeiter-Bindung
- angenehmere Arbeitsatmosphäre
- Steigerung der betrieblichen Gesundheit





3. Meine Arbeitsweise / Expertise: immer individuell

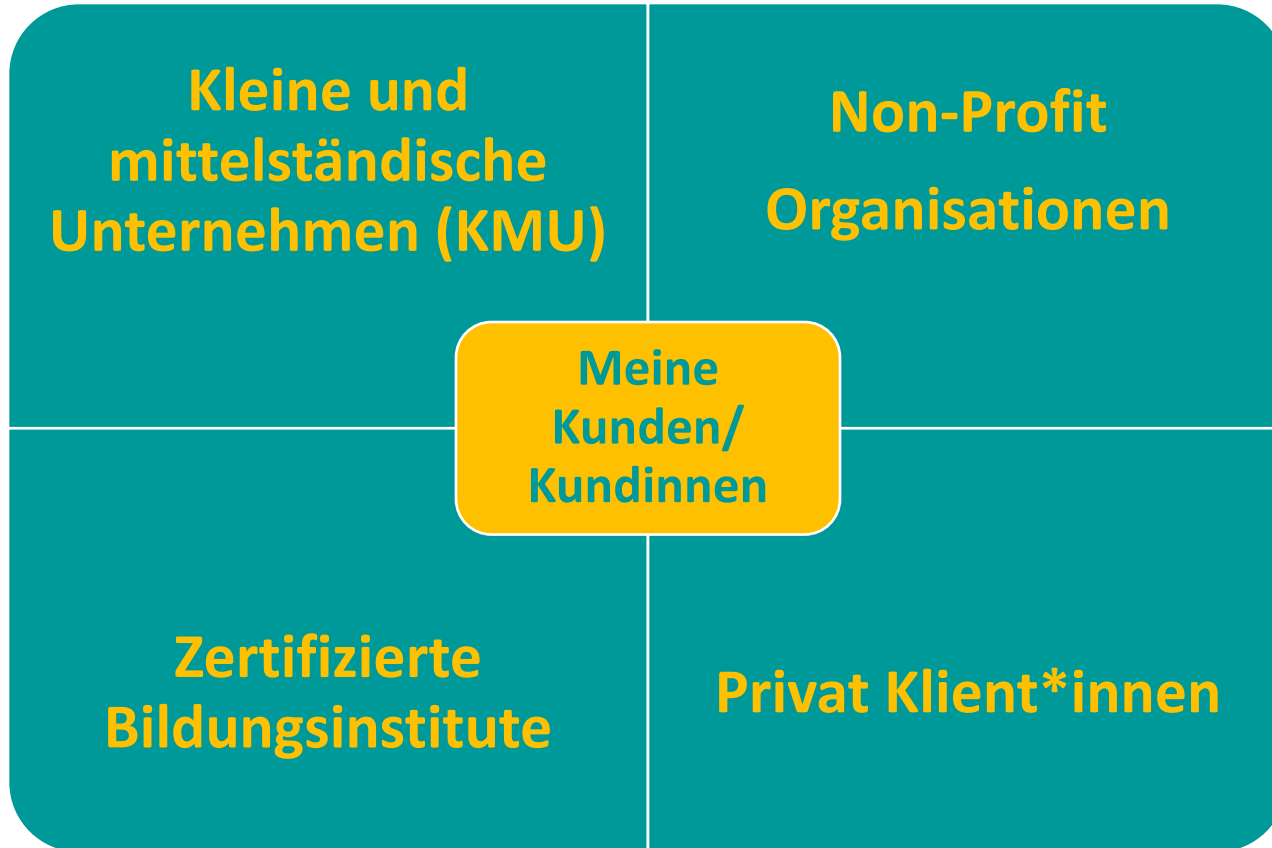
Als überzeugte Humanistin ermögliche ich mit meiner personenzentrierten Arbeit meinen Kund*innen mehr Selbstbestimmtheit und eine bessere Selbstführung.

Für meine Kundinnen und Kunden finde ich die individuell zugeschnittene Lösung.

**Denn jeder Mensch ist individuell.
Und jede Organisation.**



4. Meine Kunden/Kundinnen





5. Was mich prägte

Meine Jugend im Zonenrandgebiet hat mich für Gerechtigkeit sensibel werden lassen. Diese Grenzerfahrung hat mich geprägt. Heute sind die inneren Grenzen ein Teil meiner Arbeit.

Von meinem Vater habe ich die Liebe zu Menschen, Musik und Tanz geerbt. Von meiner Mutter die Sopranstimme für den Gesang und die Fähigkeit zum Management.

Meine disziplinierte Oma war mir ein Quell an Liebe und Wertschätzung.

**Wie Freunde mich beschreiben:
loyal, treu, zuverlässig,
verantwortungsbewusst, zugewandt**



6. Wo ich beruflich herkomme ...

**Nach 30 Jahren beruflicher Sinn-Suche:
beim Anwalt nach Gerechtigkeit -
in der Kirche nach Menschlichkeit -
in der Wirtschaft nach Selbstwirksamkeit**

bin ich angekommen, wo ich den meisten Sinn erleben darf: Seit ca. 15 Jahren helfe ich meinen Klient*innen nachhaltig dabei, Blockaden zu lösen und sich immer besser selbst zu verstehen. So werden sie zu Personen, die erfüllter in der Welt sind. Dafür bin ich zutiefst dankbar!

Ilse Eichler

Als Office-Managerin, Teamleiterin, Geschäftsführungsassistentin habe ich den Blick auf Prioritäten geschärft.

Als Betriebsrätin konnte ich die Arbeitnehmer*innen in deren Bedürfnis nach Gerechtigkeit, Sinnsuche und Gesundheit unterstützen.

**Nur wer sein Ziel kennt, findet den Weg.
Laotse**



7. Wo ich hin will...

**Ich arbeite mit meiner
humanistischen Tätigkeit
für eine Welt mit mehr
Menschlichkeit.**

**Meine Vision ist eine Welt,
in der Wertschätzung, Vertrauen und
Wohlwollen die Normalität ALLER
Menschen abbilden.**

**Miteinander statt Gegeneinander
Neugierde statt Abschottung
Liebe statt Hass
Mitgefühl statt Egoismus
Sinn stiften statt Sinnlosigkeit erdulden**

Angst ist die Abwesenheit von Vertrauen.

Paul Tillich

Mut



8. Was ich an meinem Beruf liebe!

**Ich kann das
vermitteln, was
ich selbst von
Herzen liebe!**

**Ich liebe Menschen!
Sie sind für mich das
Spannendste
überhaupt!**

**Wertschätzung
erzeugt
Wertschätzung!**

**Ich habe gelernt, dass
das Gefühl, mit dem mein ganzer
Organismus eine Situation
wahrnimmt, verlässlicher ist als
mein Intellekt.**

Carl R. Rogers



9. Meine Arbeitsgrundlagen aus dem wissenschaftlich verifizierten „Personzentrierten Ansatzes“ nach Carl R. Rogers

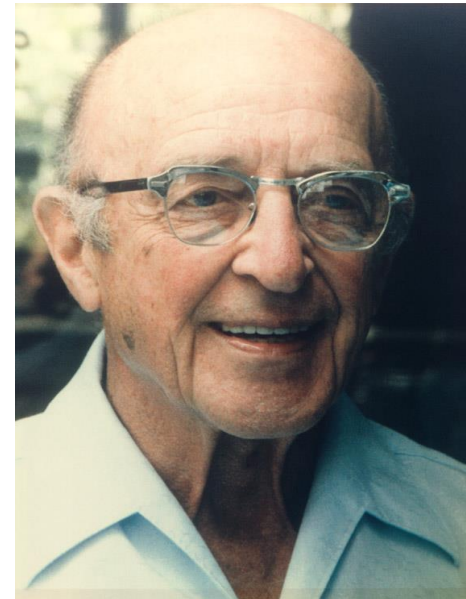
**Echtheit /
Kongruenz**

**Wertschätzung /
Akzeptanz**

**Empathie /
Einfühlungs-
vermögen!**

**Erfahrung in der
Seelsorge**

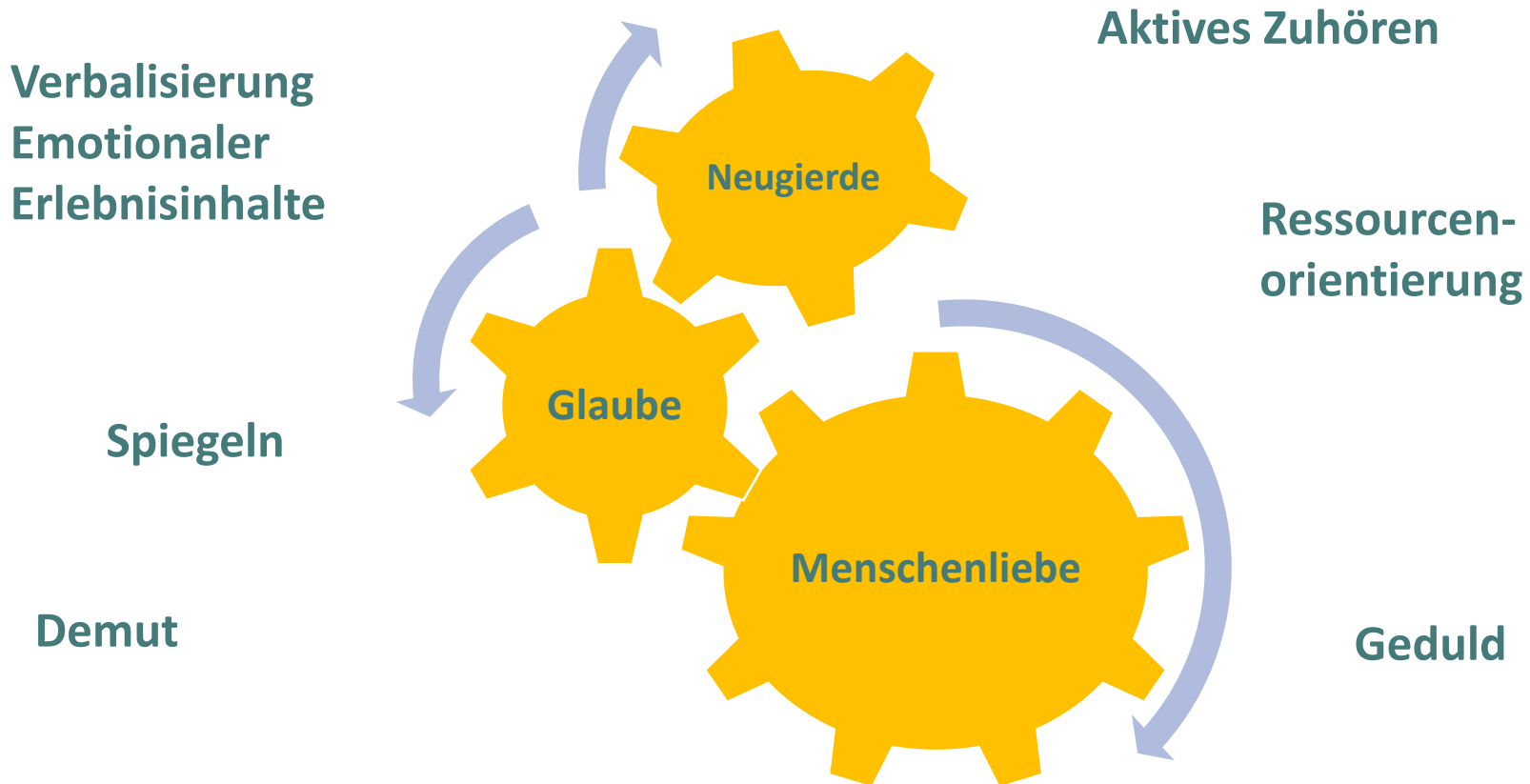
**Humanistisches
Menschenbild**



Carl R. Rogers



10. Meine Arbeitsinstrumente:





Mögliche Settings





11. Wie meine Klient*innen mich sehen

Die 5 Tage personenzentrierte Gesprächsführung haben bei mir und in meinem Umfeld deutliche Spuren hinterlassen.

Diese Wertschätzung, die ich im Seminar kennengelernt habe, habe ich in 20 Jahren Berufserfahrung noch nie so erfahren. ...

Diese Erfahrung war für mich sehr tiefgreifend ...!

A. R., Personalerin, Bochum

Die äußerst positiven Rückmeldungen der Seminarteilnehmer/innen erwähnen besonders die gelungene Ausgewogenheit von kompetenter Theorievermittlung und den lebendig gestalteten praktischen Übungen.

Harald Berndt,
Institutsleiter iag.bochum
Gesundheitsbildung und Prävention

Staatlich anerkannte Einrichtung der
Weiterbildung des Landes NRW

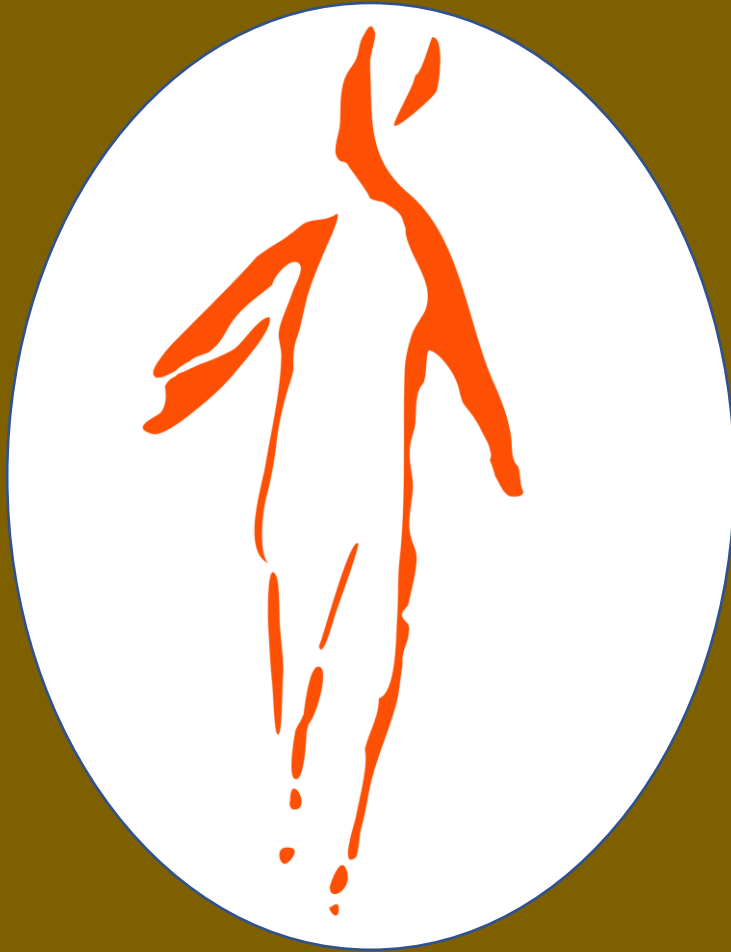


Frau Eichler mit ihrer
empathischen, authentischen Art gab
mir stets das Gefühl, ernst genommen ... zu werden.
Sie hat meinen Blick auf das Erreichte, ...meine
vorhandenen Qualitäten gelenkt und mir so
ermöglicht, mich mit diesem "inneren Wissen"
gestärkt auf die Suche nach meinem Weg zu begeben.
Renate Dunwoodie, Übersetzerin

*An Frau Eichler schätze ich sehr die Mischung aus
ehrlicher Anteilnahme und Professionalität.
Sie hat mich sehr dabei unterstützt, meine Potentiale zu erkennen,
und zu nutzen ... meinen Glauben an mich selbst zu finden und zu
stärken. ... mich selbst akzeptieren zu können...
Ich habe mich bei ihr immer sehr, sehr gut aufgehoben gefühlt.
C. M.*

*Durch das "Aktive Zuhören"
ist uns bewusst geworden,
dass verstehen viel mehr ist,
als reines akustisches Hören.
Vielen Dank für deine
einfühlende Vortragsweise
und harmonische
Durchführung der Seminare.
Dieter Schaal, Vorsitzender
Deutsche Hörbehinderten
Selbsthilfe e.V.*

Praxis für Persönlichkeitsentwicklung
Ilse Eichler (PPE) – Frankfurt/Main
www.loesenundleben.de



D A N K E !

Ilse Eichler